

平成28年度

# びわ湖材利用拡大研修会

～CLTの普及促進に向けて～

公共建築物等木材利用促進法の施行および各地方自治体の木材利用方針の策定などにより、公共建築物における木造化や木質化の気運が全国的に高まっています。

このような中、新しい建築資材として、CLT（直交集成板）が注目を集めています。

CLTは、中高層建築物の木造化を可能にするとともに多くの木材を使用することから、「林業成長産業化の切り札」として大きな期待が寄せられています。

そこで、CLTについて、平成28年4月の建築基準法の制度改正の内容も含め、基本的な知識や情報ならびに全国の取組事例を県内関係者にお伝えし、今後の県内におけるCLTの利用につなげていくとともに、CLTへのびわ湖材の利用拡大を目的として研修会を開催します。

○日時 平成28年8月8日（月） 9：45～12：00（9：15に開場）

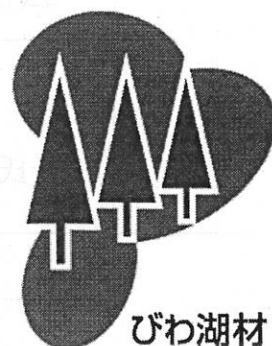
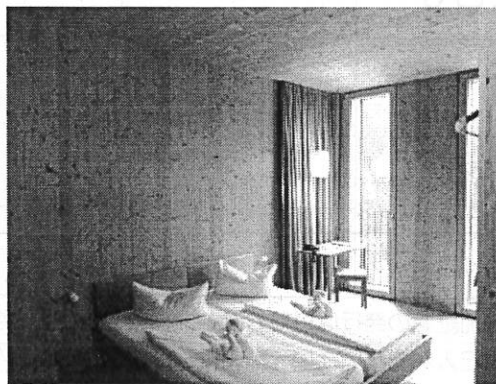
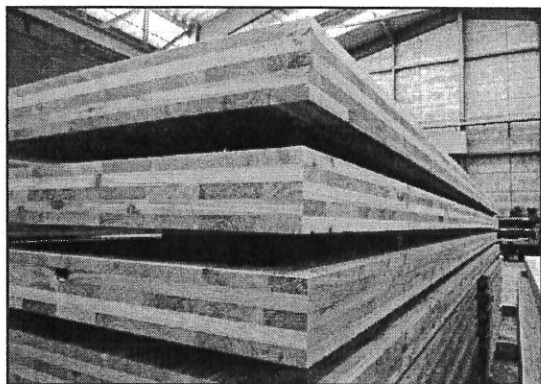
○会場 滋賀県庁 北新館3階 中会議室（大津市京町四丁目1番1号）  
（公共交通機関を御利用ください。）

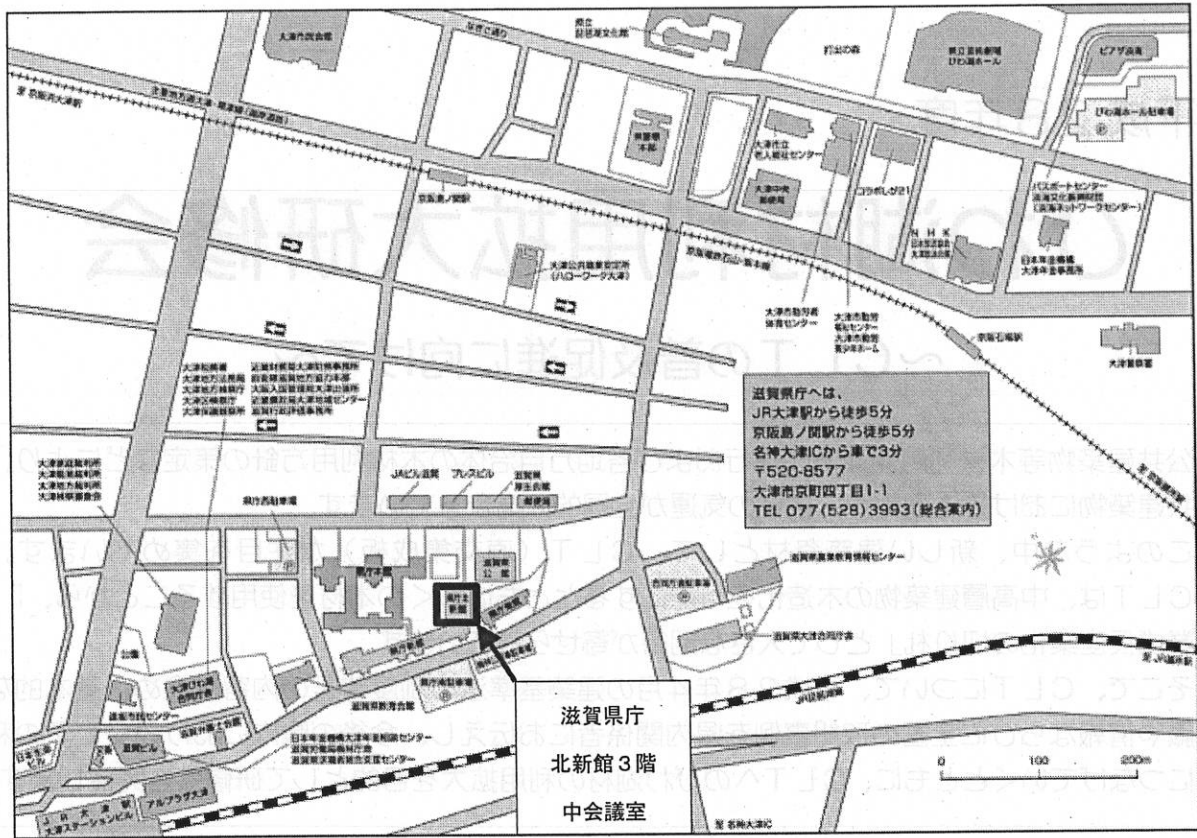
○内容 「CLTによる新たな木材利用の現状と今後の方向性について」  
講師：京都大学教授 五十田 博 氏  
（京都大学生存圏研究所 生活圏構造機能分野）

○対象 県職員、市町職員、建築士、びわ湖材取扱認定事業体、建設業関係者  
ほか一般県民

○参加費 無料  
参加申込書により事前にお申し込みください（先着90名）

○主催 滋賀県





◇FAXまたはメールで参加申込みをお願いします。  
 【先着90名 申込締切 平成28年8月4日(木)】

滋賀県 琵琶湖環境部  
 森林政策課 県産材流通推進室 行き

FAX番号 077-528-4886

e-mail : dj0003@pref.shiga.lg.jp



この事業は「琵琶湖森林づくり県民税」  
 を活用して実施しています。

## びわ湖材利用拡大研修会

### 参加申込書

所属名・ 会社名等	
氏名	

参加証等の発行はいたしませんので、当日、直接会場にお越しください。  
 御記入いただいた個人情報、研修会の申込み管理にのみ使用し、適正に管理します。